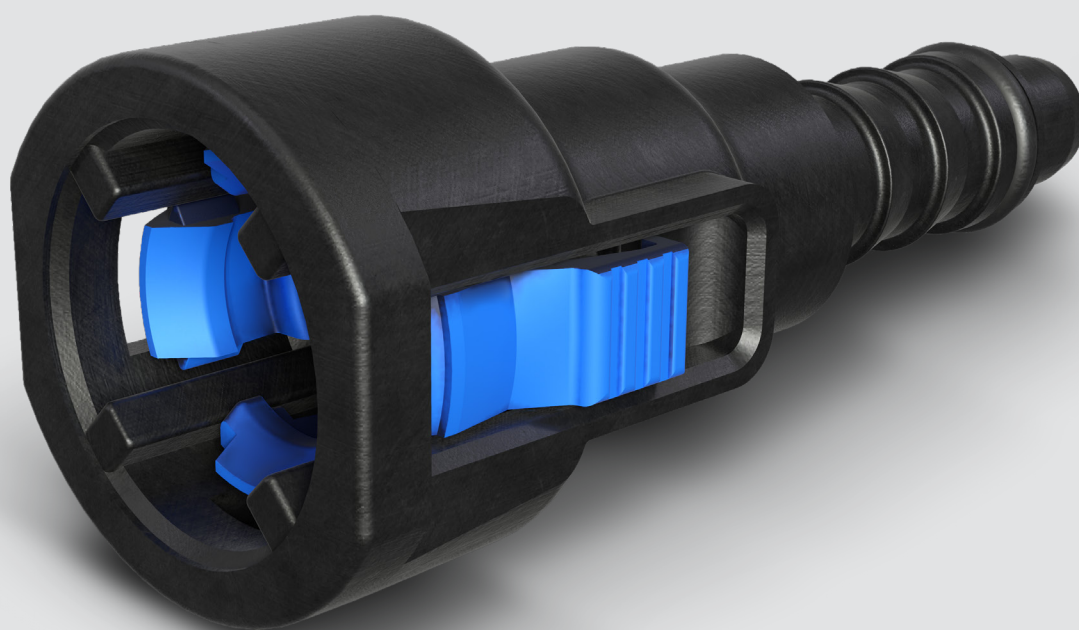


СОЕДИНИТЕЛИ ДЛЯ СИСТЕМ ПОДАЧИ ЖИДКОСТИ
И БЫСТРОРАЗЪЕМНЫЕ СОЕДИНИТЕЛИ




NORMAQUICK® S

оер
ORIGINAL EQUIPMENT PARTS





Эффективное соединение топливопроводов в пассажирских и коммерческих транспортных средствах


- ✓ Герметичное соединение благодаря уплотнению с помощью двух уплотнительных колец
- ✓ Невозможно открыть под давлением благодаря двум блокирующим рычагам
- ✓ Звуковой индикатор для подтверждения блокировки

 Забор и всасывание воздуха

 Выхлопные системы

 Системы охлаждения

 Топливные и масляные системы

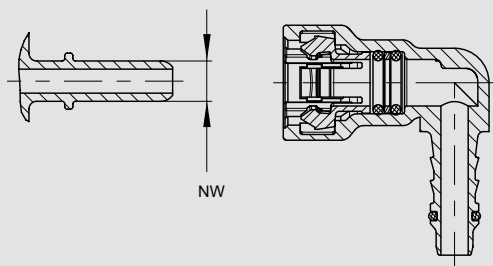
 Системы турбонаддува

 Фиксация и поддержка

СОЕДИНИТЕЛИ ДЛЯ СИСТЕМ ПОДАЧИ ЖИДКОСТИ И БЫСТРОРАЗЪЕМНЫЕ СОЕДИНИТЕЛИ



NORMAQUICK® S



Применение

Соединители NORMAQUICK® S отлично подходят для соединения топливопроводов. Они предназначены для соединения стандартизированных штуцеров SAEJ2044, используемых по всему миру.

Материал

Корпус:	PA12-GF50
Фиксатор:	PA12-GF30
Уплотнительные кольца:	Внутри корпуса FPM & FVMQ; на зубчатом штуцере: FPM

Номер детали	Описание	Ø NW *	Кол-во в упаковке (шт.)
0715 6002 006	S NW 1/4" — 1/4" — 0°	1/4"	100
0715 6001 006	S NW 1/4" — 1/4" — 90°	1/4"	100
0715 6103 008	S NW 5/16" — 5/16" — 0°	5/16"	100
0715 6555 008	S NW 5/16" — 5/16" — 90°	5/16"	100
0715 6509 008	S NW 5/16" — 6 мм — 0°	5/16"	100
0715 6511 008	S NW 5/16" — 6 мм — 90°	5/16"	100
0715 6501 008	S NW 8 мм — 6 мм — 0°	8 мм	100
0715 6502 008	S NW 8 мм — 6 мм — 90°	8 мм	100
0715 6550 010	S NW 3/8" — 6 мм — 0°	3/8"	100
0715 6510 010	S NW 3/8" — 6 мм — 90°	3/8"	100
0715 6509 010	S NW 3/8" — 5/16" — 0°	3/8"	100
0715 6519 010	S NW 3/8" — 5/16" — 90°	3/8"	100
0715 6701 010	S NW 9,89 мм — 8 мм — 0°	9,89 мм	100
0715 6702 010	S NW 9,89 мм — 8 мм — 90°	9,89 мм	100
0715 6595 012	S NW 1/2" — 10 мм — 0°	1/2"	100
0715 6596 012	S NW 1/2" — 10 мм — 90°	1/2"	100
0715 6506 012	S NW 1/2" — 12 мм — 0°	1/2"	50
0715 6507 012	S NW 1/2" — 12 мм — 90°	1/2"	100
0715 6501 016	S NW 5/8" — 5/8" — 0°	5/8"	100
0715 6502 016	S NW 5/8" — 5/8" — 90°	5/8"	100

* NW (условный проход): диаметр присоединительного патрубка

NORMACONNECT® S является частью обширного ассортимента.
Узнайте больше!

Еще больше преимуществ

- ✓ Компактная конструкция позволяет выполнять сборку в тесных пространствах
- ✓ Монтажный инструмент не требуется



SR Single-Lock



Ремкомплект для топливопроводов



Возникли вопросы или требуется персональная консультация?
Обращайтесь к нашим специалистам в области послепродажного обслуживания автотранспорта!
Горячая линия +7 8482 635 698
Посетите наш сайт, чтобы узнать больше о наших продуктах для послепродажного обслуживания автотранспорта: norma-aftermarket.com



NORMA Group Holding GmbH | Edisonstraße 4 | 63477 Maintal | Германия | norma-aftermarket.com

Этот документ заменяет все предыдущие издания. Никакая часть этого издания не может быть воспроизведена без нашего предварительного письменного согласия. NORMA Group непрерывно улучшает свои продукты с целью удовлетворения потребностей клиентов и соответствия уровню технического развития. Все компоненты, перечисленные в этой брошюре (фотографии, характеристики, размеры и вес), могут быть обновлены или удалены без уведомления и без каких-либо обязательств с нашей стороны в отношении доработки ранее реализованных инструментов, оборудования или остатков. Рекомендации по эксплуатации и безопасному использованию изделий, приведенные в этой брошюре, не заменяют принятой в компании практики и нормативно-правовых положений в отношении обеспечения безопасности. Ссылки на стандарты от 1 ноября 2019 г. не являются договорными обязательствами.