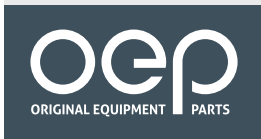



# NORMACONNECT® AccuSeal




## Fascetta ad elevate prestazioni per la connessione di due tubi di scarico sovrapposti


- ✓ Il distanziale speciale evita la possibilità di un eccessivo serraggio ed eventuale deformazione delle tubazioni di scarico
- ✓ Distribuzione uniforme della forza di serraggio a 360°
- ✓ Installazione duratura senza danneggiare le estremità del tubo


 Sistema d'aspirazione aria e alimentazione

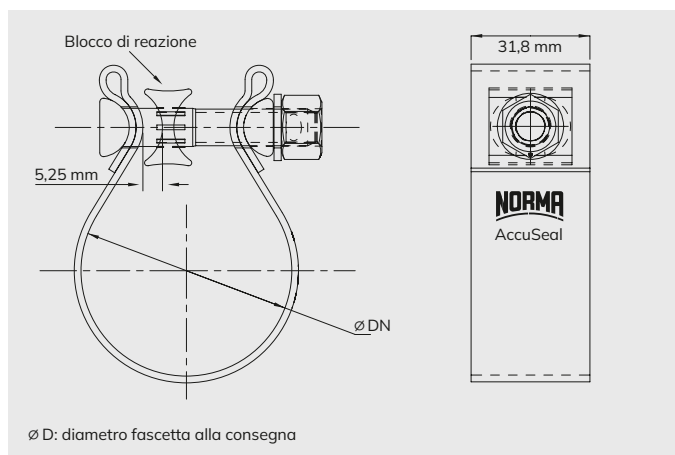
 Sistemi di scarico

 Sistemi di raffreddamento

 Linee carburante e olio

 Installazione turbocompressori

 Sistemi di fissaggio e bloccaggio



### Applicazioni

Le fascette AccuSeal sono utilizzate per unire due tubi di scarico sovrapposti nella sezione posteriore e centrale di veicoli passeggeri e commerciali. Sono raccomandate per tubi con uno spessore parete compreso tra 1,2 e 1,6 mm.

### Materiali

Tipologia materiali W1, W3, W4

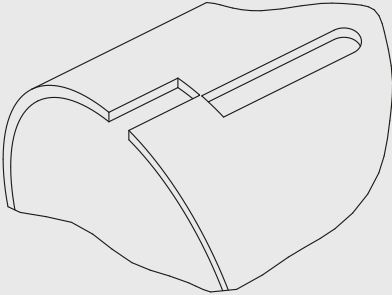
Numero articolo	Descrizione	Diametro fascetta alla consegna (Ø D in mm)	Materiale	Quantità confezione (pz)
0366 6100 564	AccuSeal 564	56,40	W1	50
0366 6100 629	AccuSeal 629	62,90	W1	50
0366 6100 656	AccuSeal 656	65,60	W1	50
0366 6100 689	AccuSeal 689	68,90	W1	50
0366 6110 706	AccuSeal 706	70,60	W1	50
0366 6100 949	AccuSeal 949	94,90	W1	50
0366 6121 072	AccuSeal 1072	107,20	W1	50
0366 6101 582	AccuSeal 1582	158,20	W1	25
0366 6100 476	AccuSeal 476	47,60	W3	50
0366 6100 506	AccuSeal 506	50,60	W3	50
0366 6100 520	AccuSeal 520	52,00	W3	50
0366 6100 549	AccuSeal 549	54,90	W3	50
0366 6110 564	AccuSeal 564	56,40	W3	50
0366 6110 606	AccuSeal 606	60,60	W3	50
0366 6120 629	AccuSeal 629	62,90	W3	50
0366 6110 649	AccuSeal 649	64,90	W3	50
0366 6110 656	AccuSeal 656	65,60	W3	50
0366 6100 691	AccuSeal 691	69,10	W3	50
0366 6120 706	AccuSeal 706	70,60	W3	50
0366 6000 756	AccuSeal 756	75,60	W3	50
0366 6120 818	AccuSeal 818	81,80	W3	50
0366 6110 949	AccuSeal 949	94,90	W3	50
0366 6111 072	AccuSeal 1072	107,20	W3	50
0366 6101 326	AccuSeal 1326	132,60	W3	50
0366 6111 582	AccuSeal 1582	158,20	W3	50
0366 6120 506	AccuSeal 506	50,60	W4	50
0366 6120 556	AccuSeal 556	55,60	W4	50
0366 6120 606	AccuSeal 606	60,60	W4	50
0366 6110 626	AccuSeal 626	62,60	W4	50
0366 6120 656	AccuSeal 656	65,60	W4	50
0366 6130 706	AccuSeal 706	70,60	W4	50
0366 6100 756	AccuSeal 756	75,60	W4	50
0366 6100 816	AccuSeal 816	81,60	W4	50
0366 6001 327	AccuSeal 1327	132,70	W4	50

**State cercando la fascetta AccuSeal giusta? Contattateci!**

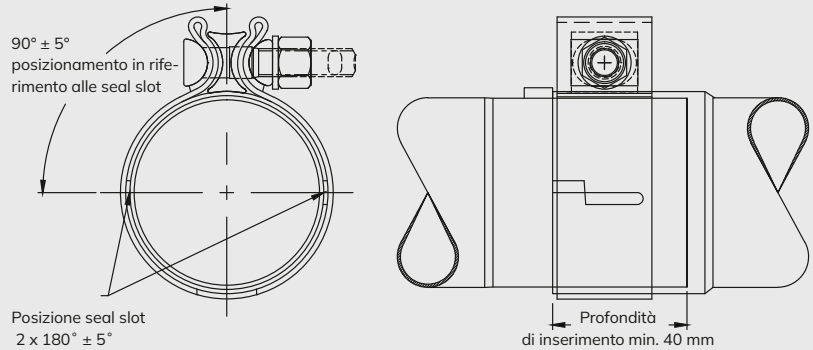
Scegliete l'AccuSeal giusta per avere prestazioni di tenuta ottimali. La scelta dell'AccuSeal corretta dipende da diversi parametri, tra cui diametro, spessore e materiale del tubo di scarico sia maschio che femmina. Contattate il Team Vendite NORMA o il rappresentante del vostro distributore con i dettagli indicati sopra (Figura 3) per scegliere la fascetta AccuSeal adatta alla vostra applicazione.

## CONNESSIONI PER SISTEMI DI SCARICO

**Figura 1** Design SealSlot



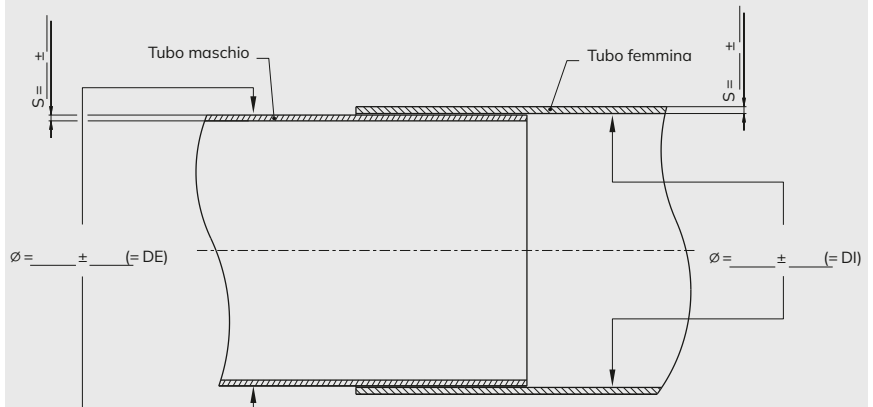
**Figura 2** Esempio di configurazione d'assieme tubi di scarico – AccuSeal



### Note

- ✓ Per una tenuta ermetica ottimale, la fascetta AccuSeal dovrebbe essere usata con il design SealSlot (Figura 1). Non esitate a contattarci per ulteriori dettagli sul design SealSlot.
- ✓ Utilizzare un sistema a due seal slot per le migliori prestazioni di tenuta ermetica. Consigliamo due seal slot simmetriche orientate a 90° su entrambi i lati dal centro del distanziale (Figura 2).
- ✓ Per una tenuta ermetica ottimale della connessione con sistema AccuSeal, prevedere una profondità di inserimento minima di 40 mm (Figura 2).

**Figura 3** Informazioni richieste per la scelta della fascetta AccuSeal corretta



### Vantaggi aggiuntivi

- ✓ Le fascette Accuseal facilitano le operazioni di smontaggio e montaggio nelle fasi di manutenzione
- ✓ La fascetta è disponibile in diversi materiali per coprire una vasta gamma di applicazioni
- ✓ Peso ridotto e elevata capacità di tenuta

### NORMACONNECT® AccuSeal fa parte di un ampio portafoglio. Scoprite di più!



NORMACONNECT® SEC



NORMACONNECT® EuroCoupler

PREMIER  
TecDoc®  
DATA SUPPLIER



**Volete porre delle domande o richiedere una consulenza personalizzata?**

Contattate il nostro Automotive Aftermarket Team! Hotline +44 1635 574 005. Per maggiori informazioni sui prodotti Automotive Aftermarket, visitate il nostro sito web: [norma-aftermarket.com/it](http://norma-aftermarket.com/it)

